



Impactos de la crisis

Despidos y suspensiones en los primeros 7 meses de 2018

Agosto 2018

Impactos de la crisis

Análisis de los despidos en 2018

1. Julio de 2018: nueva ola de despidos

Particularmente en el mes de Julio, los despidos y suspensiones ascienden a 6.588 casos, más que duplicando los del mismo mes del año anterior, que sumaron 3.129 casos. Como se describe en la tabla N°1, este proceso se percibe en los dos sectores de actividad con más despidos y suspensiones: industria y servicios.

Es de destacar que, en el mes de julio de 2018, los despidos y suspensiones fueron motorizados por el sector industrial que representa el 77% de los casos.

Tabla N° 1. Despidos y suspensiones por sector de actividad. Julio de 2018, comparativo con mismo mes de 2017

Sector de Actividad	jul-18	jul-17	Diferencia Absoluta	Diferencia Relativa
Construcción	20	130	-110	-85%
Empresa de Capital Estatal	324		324	100%
Gobierno	17	28	-11	-39%
Industria	5.095	2.442	2.653	109%
Primario	88		88	100%
Servicios	1.044	529	515	97%
Total general	6.588	3.129	3.459	111%

Fuente: elaboración CEPA

La tabla N° 2 muestra la evolución de los despidos en los primeros siete meses de 2018. La cantidad total asciende a 32.794 casos, correspondiendo 12.532 casos a empleo público y 20.262 a empleo privado. Estos datos implican un promedio de **4.684 despidos y suspensiones mensuales** durante los primeros siete meses de 2018.

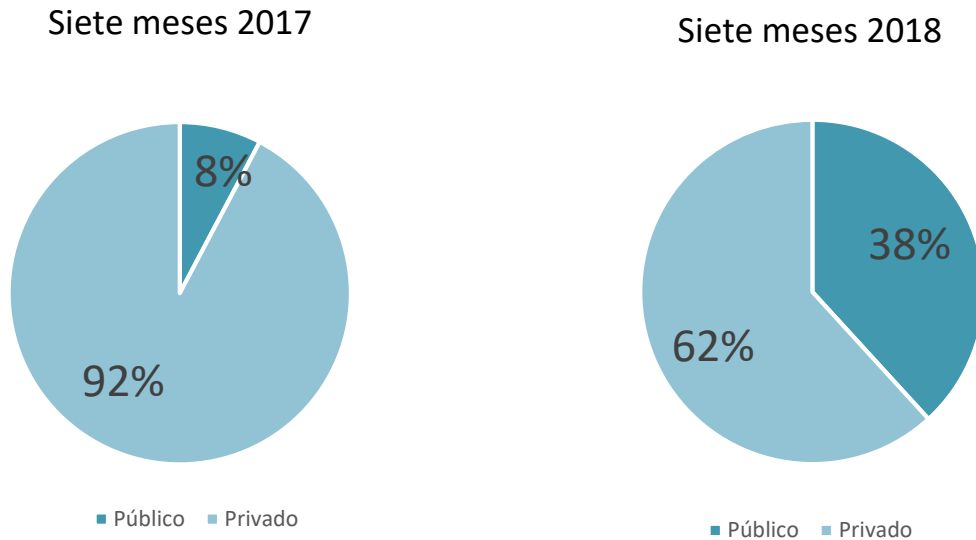
Tabla N° 2. Despidos y suspensiones en los sectores público y privado para los primeros siete meses de 2018 comparativo con mismo período 2017

Sector	ene-18	feb-18	mar-17	abr-18	may-18	jun-18	Jul-18	Total primeros 7 meses 2018	Total primeros 7 meses 2017
Público	3.878	3.637	495	1.182	1.879	1.120	341	12.532	1.974
Privado	2.761	1.971	1.326	1.864	3.528	2.565	6.247	20.262	23.524
Total	6.639	5.608	1.821	3.046	5.407	3.685	6.588	32.794	25.498

Fuente: elaboración CEPA

Si se consideran los datos de los primeros siete meses de 2017, los despidos y suspensiones en el mismo período de 2018 superan en 7.296 casos a los del año anterior. Esto representa un incremento de casi 30% en 2018 respecto de 2017.

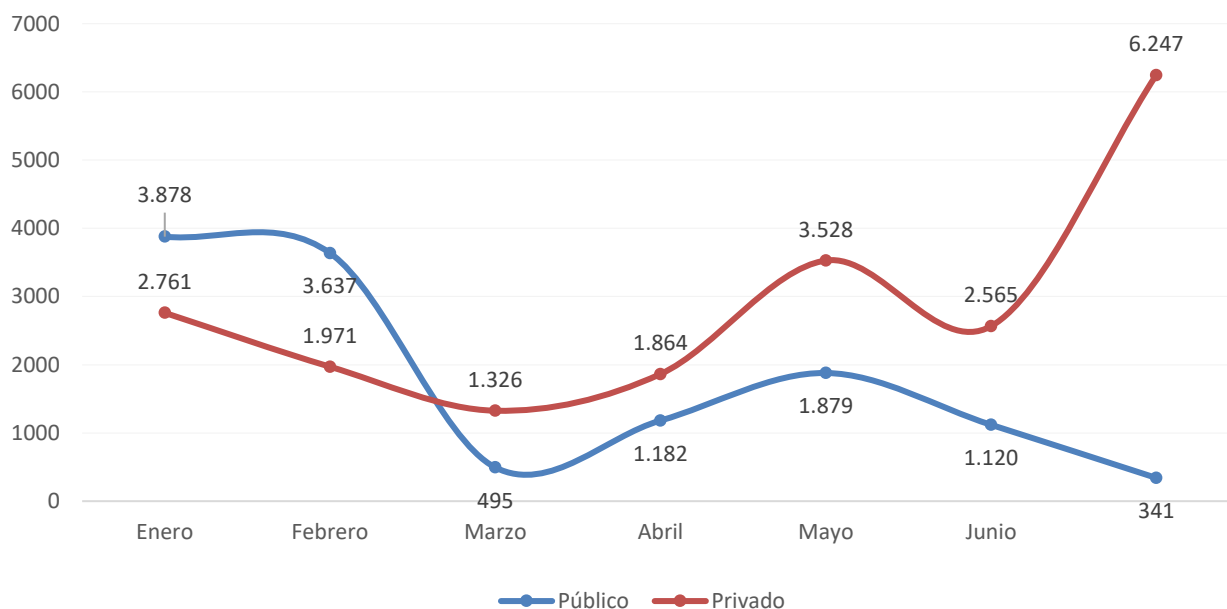
Gráfico N° 1. Porcentaje de despidos y suspensiones en los sectores público y privado, acumulado para los primeros siete meses de 2017 y primeros siete meses de 2018



Fuente: elaboración CEPA

En el gráfico N° 2 es posible percibir la evolución comparativa de despidos y suspensiones en cada uno de los meses por sector público y privado. Se distingue que, en los primeros dos meses del año los despidos del sector público resultan más significativos, para luego, en los siguientes cinco meses, tomar “la posta” del impulso los despidos del sector privado.

Gráfico N° 2. Evolución de despidos y suspensiones mensuales del sector público y privado en los primeros siete meses de 2018



Fuente: elaboración CEPA

2. Sector público y sector privado: expulsión de empleo sin distinción

Tal como se desprende de la tabla N° 3, los despidos y suspensiones de la construcción alcanzan los 292 casos, los correspondientes a las empresas de capital estatal alcanzan los 4.880, los despidos en el sector público dentro de la órbita del poder ejecutivo suman 7.652, la industria despidió y suspendió 14.967 trabajadores, el sector primario hizo lo propio en 366 casos y finalmente los servicios expulsaron a 4.637 trabajadores.

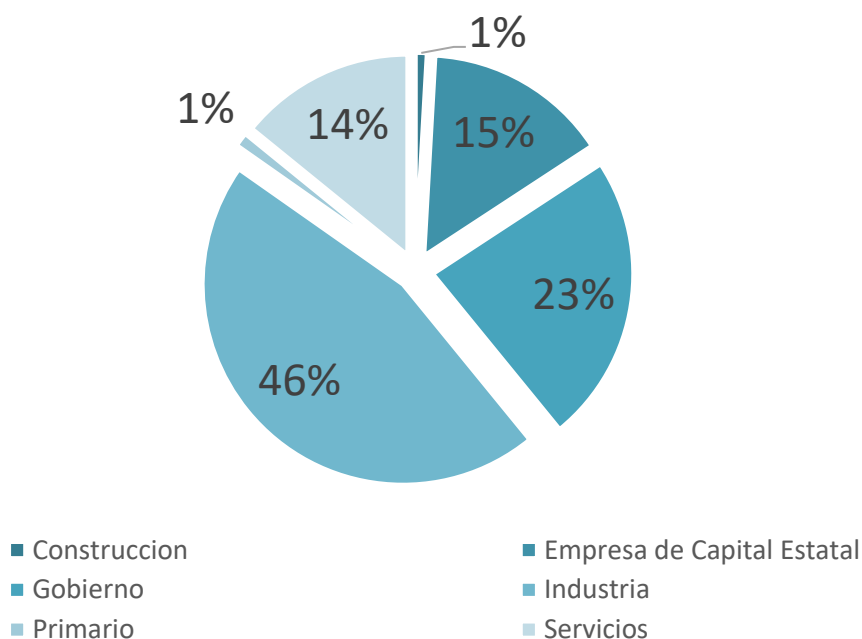
Tabla N° 3. Despidos y suspensiones por sector de actividad, primeros siete meses de 2018 por mes y total primeros siete meses 2017

Sector de actividad	ene-18	feb-18	mar-18	abr-18	may-18	jun-18	Jul-18	Total primeros 7 meses 2018	Total primeros 7 meses 2017
Construcción	200	30				42	20	292	130
Empresa de Capital Estatal	1.098	1.677	125		1.002	654	324	4.880	0
Gobierno	2.780	1.960	370	1.182	877	466	17	7.652	1.974
Industria	2.253	1.159	639	1.752	3.127	942	5.095	14.967	16.480
Primario		278					88	366	584
Servicios	308	504	687	112	401	1.581	1.044	4.637	6.330
Total	6.639	5.608	1.821	3.046	5.407	3.685	6.588	32.794	25.498

Fuente: elaboración CEPA

Como se percibe, los despidos y suspensiones de la industria suman el 46% del total de casos. Le sigue el sector público, que entre los correspondientes al poder ejecutivo y a las empresas del sector público, representan el 38% de los casos.

Gráfico N° 3. Porcentaje de despidos y suspensiones por sector de actividad, primeros siete meses de 2018



Fuente: elaboración CEPA

En relación a los despidos y suspensiones, es posible distinguir que el 15% de los casos relevados en los primeros siete meses de 2018 corresponden a suspensiones, donde la amplia mayoría se concentra en el sector industrial.

Tabla N° 4. Cantidad y participación de despidos y suspensiones por sector de actividad, primeros siete meses de 2018

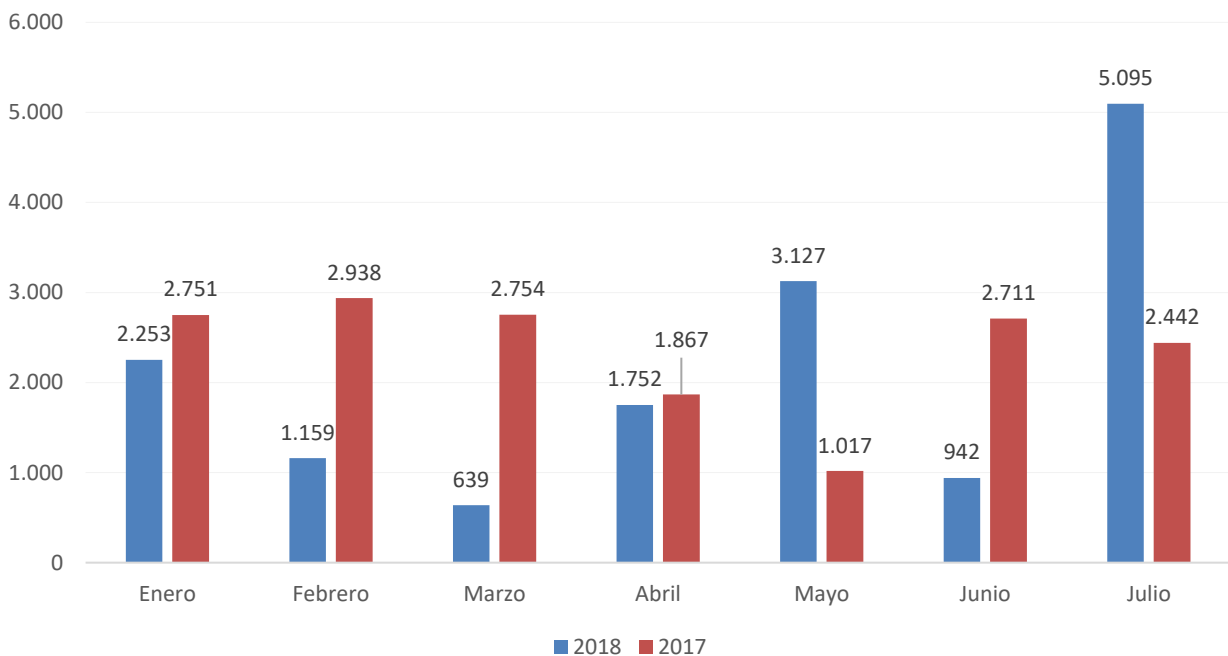
Sector de actividad	Despidos	Suspendidos	Total
Construcción	92	200	292
Empresa de Capital Estatal	4.330	550	4.880
Gobierno	7.652		7.652
Industria	11.009	3.958	14.967
Primario	366		366
Servicios	4.466	171	4.637
Total	27.915	4.879	32.794
Participación	85%	15%	

Fuente: elaboración CEPA

3. La industria: caída sin freno

La industria protagoniza el proceso de despidos y suspensiones también en 2018. El gráfico N° 4 resulta ilustrativo del devenir del empleo industrial, ya que muestra la evolución de los despidos y suspensiones en el sector. Allí se observa la continuidad en el proceso de expulsión laboral a lo largo de los primeros siete meses del año, promediando 2.138 casos mensuales. Es de destacar que, en el mes de julio de 2018, los despidos y suspensiones fueron motorizados por el sector industrial que representa el 77% de los casos.

Gráfico N° 4. Evolución de despidos y suspensiones en la industria entre enero de 2017 y julio de 2017 y enero 2018 y julio de 2018



Fuente: elaboración CEPA

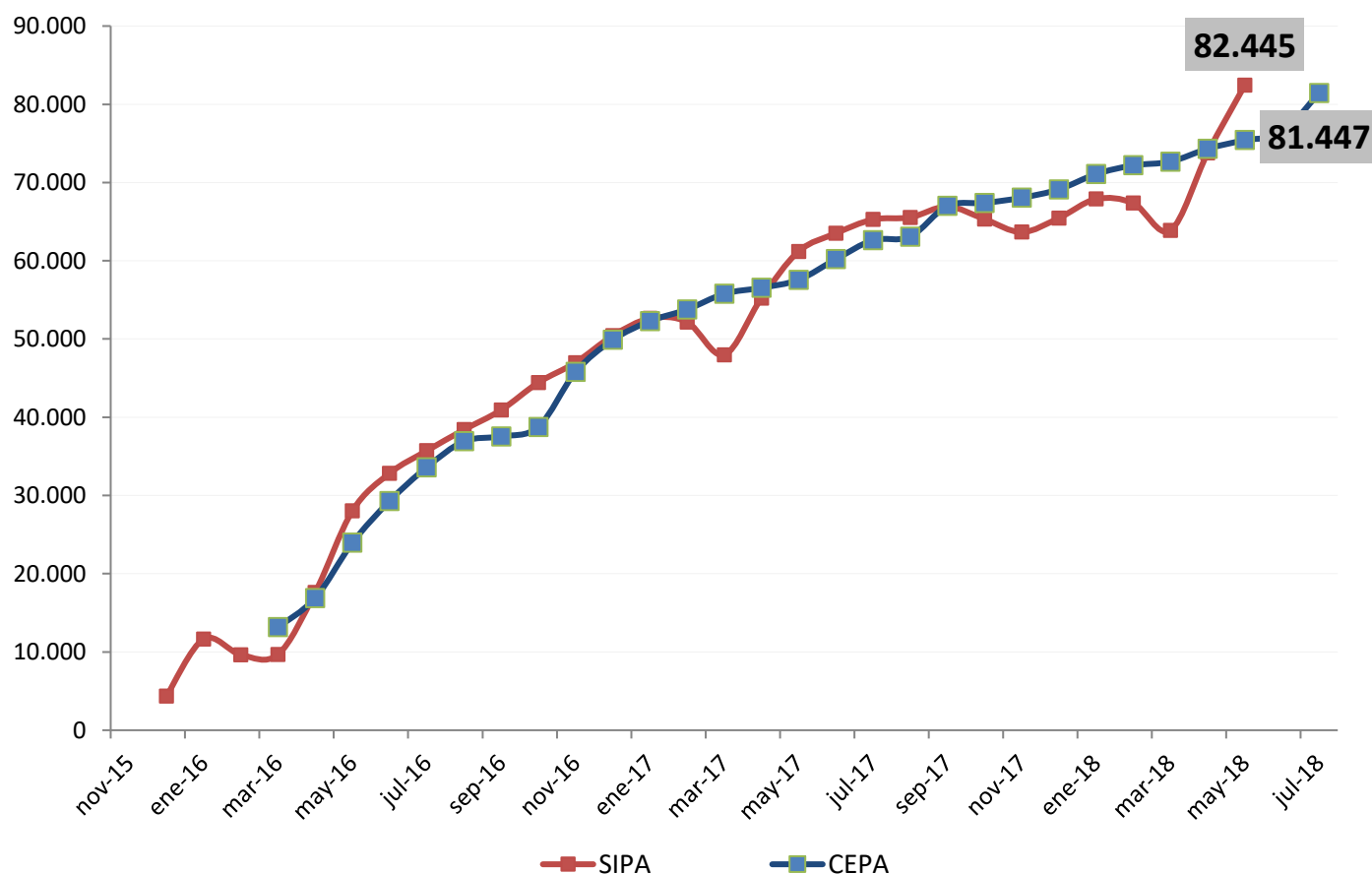
En la comparación con 2017, se percibe que la evolución de los primeros siete meses de este año se encuentra levemente por debajo de la del año anterior, aunque con continuidad en todos los meses analizados.

4. La evolución de la industria en materia de empleo: constatación a través de fuentes oficiales, SIPA y EIL

Tal como se observa en el Gráfico N° 5, la cantidad de despidos y suspensiones en la industria no se ha detenido desde la asunción de Cambiemos. En este sentido, y en relación a las recurrentes menciones de los propios dirigentes de Cambiemos referidas a la generación de nuevos puestos de trabajo, vale adicionar la evolución de despidos

(sin suspensiones) del SIPA – Sistema Integrado Previsional Argentino, en lo referido al sector privado.

Gráfico N° 5. Cantidad de despidos de trabajadores de la industria, período noviembre 2015 – julio 2018 según CEPA y noviembre 2015 – mayo de 2018 según SIPA



Fuente: elaboración CEPA en base a MTEySS

5. Despidos y suspensiones: análisis comparativo para los primeros siete meses de 2018

Como se percibe en el cuadro a continuación, 24.495 casos corresponden a despidos, 4.310 a despidos cierre de empresas o plantas, 580 a retiros voluntarios, 30 a renunciaciones con indemnización, 3.179 a suspensiones junto con 200 casos de adelanto de vacaciones.

Tabla N° 5. Despidos y suspensiones en los primeros siete meses de 2018

Sector de actividad	Despidos	Despidos por cierre/despidos por cierre de planta/Transf. Coop.	Retiros Voluntarios	Renuncia con indemnización	Suspendidos	Adelanto de Vacaciones	Total general
Construcción	92	0	0	0	200	0	292
Empresa de Capital Estatal	3.509	821	0	0	550	0	4.880
Gobierno	7.602	50	0	0	0	0	7.652
Industria	9.216	2.683	580	30	2.258	200	14.967
Primario	336	30	0	0	0	0	366
Servicios	3.740	726	0	0	171	0	4.637
Total 7 meses 2018	24.495	4.310	580	30	3.179	200	32.794
Participación 7 meses 2018	75%	13%	2%	0%	10%	1%	100%
Total 7 meses 2017	16.710	3.731	1.187	0	0	3.870	25.498
Participación 7 meses 2018	66%	15%	5%	0%	0%	15%	100%

Fuente: elaboración CEPA

Es de destacar que 1 de cada 8 despidos del segundo trimestre se relacionan con cierre de empresas o plantas. En el caso de la industria la proporción es aún mayor: 1 de cada 5 casos están vinculados a cierres.

6. Casos de cierre de empresas

Tabla N° 6. Casos de cierre de empresas o plantas en los primeros siete meses de 2018

Informe	Empresa	Sector	Sector	Despidos	Localidad
Enero	Ballet Nacional de Danza Clásica	Gobierno	Ente Descentralizado	50	CABA
Enero	Boop S.A.	Industria	Plásticos	60	Buenos Aires (Campana)
Enero	Brunos (Restaurant)	Servicios	Comercio	20	Santiago del Estero
Enero	El Gráfico (diario)	Servicios	Medios de Comunicación	15	CABA
Enero	Ilolay (Williner SA)	Industria	Alimentos y bebidas	70	Santa Fe (Suari)
Enero	Ingenio San Isidro	Industria	Alimentos y bebidas	730	Salta
Enero	Itec	Industria	Autopartes	350	San Juan
Enero	Stockl	Industria	Metalúrgico	130	Buenos Aires (Almirante Brown)
Febrero	Atilas	Industria	Plásticos	27	La Rioja
Febrero	Bellver SRL	Industria	Metalúrgico	4	Buenos Aires (Tandil)
Febrero	BGH	Industria	Electrónica y Electrodomésticos	50	Tucumán
Febrero	Cinpal	Industria	Metalúrgico	14	Buenos Aires (Tandil)
Febrero	Diarco	Servicios	Comercio	29	Mendoza
Febrero	El Gráfico (diario)	Servicios	Medios de Comunicación	5	CABA
Febrero	Ferrobaires	Empresa de Capital Estatal	Ferrocarriles	150	Buenos Aires (Bragado)
Febrero	Ferrobaires	Empresa de Capital Estatal	Ferrocarriles	34	Buenos Aires (Mar del Plata)
Febrero	Ferrobaires (Talleres Maldonado)	Empresa de Capital Estatal	Ferrocarriles	70	Buenos Aires (Bahía Blanca)
Febrero	Ferrobaires	Empresa de Capital Estatal	Ferrocarriles	54	Buenos Aires (25 de mayo)
Febrero	Ferrobaires	Empresa de Capital Estatal	Ferrocarriles	13	Buenos Aires (Tandil)
Febrero	Ferrobaires	Empresa de Capital Estatal	Ferrocarriles	500	Buenos Aires
Febrero	Frigorífico Beltom	Industria	Frigorífico	86	Buenos Aires (Junin)
Febrero	Indequil	Industria	Metalúrgico	120	Buenos Aires (Quilmes)

Febrero	Jon SRL	Industria	Metalúrgico	4	Buenos Aires (Tandil)
Febrero	PadMet Fundición	Industria	Metalúrgico	30	Santa Fe
Febrero	Pescados y Marsicos Patagónicos	Primario	Pesquera	30	Rio Negro
Marzo	Boston	Servicios	Gastronómico	150	Buenos Aires (Mar del Plata)
Marzo	Cirubon Wheels (ex Mefro Wheels)	Industria	Neumático	80	Santa Fe
Marzo	Estaciones de servicio (1 Ypf + 1 Axion)	Servicios	Estación de servicios	120	Santa Cruz
Marzo	Frigorífico Pehuajó	Industria	Frigorífico	130	Buenos Aires (Pehuajó)
Marzo	HSBC	Servicios	Bancario	7	Catamarca
Abril	Alijor (La Salteña)	Industria	Alimentos y bebidas	300	Buenos Aires (Garín)
Abril	Autoservicio Primo Hr	Servicios	Comercio mayorista	48	CABA
Abril	Iberia	Servicios	Aerocomercial	40	CABA
Abril	Mabe	Industria	Electrónica y Electrodomésticos	120	San Luis
Mayo	Nuncio De Rosa (almacén naval)	Industria	Naval	40	Buenos Aires (Mar del Plata)
mayo	Proem	Industria	Metalúrgico	6	Santa Fe (Rosario)
Mayo	Rey de Copas	Servicios	Comercio	20	Santa Fe (Rosario)
Mayo	Vitacrem	Industria	Alimentos y bebidas	20	Entre Ríos (Concordia)
Junio	Cuesta Colorada	Industria	Alimentos y bebidas	6	Buenos Aires (Chacabuco)
Junio	Don Satur (Maiten)	Industria	Alimentos y bebidas	18	Buenos Aires (Chascomús)
Junio	Karavell Alfombras	Industria	Textil	65	Buenos Aires (Mercedes)
Junio	La Calle	Industria	Imprenta	6	Entre Ríos (Paraná)
Junio	Monge Mayorista	Servicios	Comercio Mayorista	9	Córdoba (Rio Cuarto)
Junio	Ortiz S.A. ex Altos de la Toma S.A	Servicios	Gastronomía	18	Entre Ríos (Paraná)
Junio	Petro Nort	Servicios	Estación de servicio	6	Buenos Aires (Chacabuco)
Junio	Sol	Servicios	Estación de servicio	9	Santa Fe (Rafaela)
Julio	Carrefour	Servicios	Comercio	230	Nacional

Julio	Cerámica Ranchillos (Ameriplastes)	Industria	Materiales para la Construcción	45	Tucumán
Julio	Chemton	Industria	Plásticos	60	Buenos Aires (Moreno)
julio	Cristales San Justo	Industria	Vidrio	62	Buenos Aires (San Justo)
Julio	Vitacrem	Industria	Alimentos y bebidas	50	Entre Ríos (Concordia)

Fuente: elaboración CEPA

7. Despidos y suspensiones por sector de actividad

Se presenta a continuación la apertura de casos de despidos y suspensiones de las distintas actividades.

Tabla N° 7. Despidos según sector de actividad, acumulado para los primeros siete meses de 2018

Sector de Actividad	Despidos	Suspendidos	Total
Construcción	92	200	292
Construcción	92	200	292
Empresa de Capital Estatal	4.330	550	4.880
Hidrocarburos	1.315		1.315
Ferrocarriles	821		821
Medios de Comunicación	794		794
Industria Aeronáutica	130	550	680
Carbonífera	400		400
Energético	300		300
Energía	250		250
Juegos de Azar	160		160
Industrial	86		86
Carbón	70		70
Correo	4		4
Gobierno	7.652		7.652
Municipalidad	3.224		3.224
Ente Descentralizado	2.897		2.897
PEN	1.089		1.089
Provincia	418		418
GCBA	24		24
Industria	11.009	3.958	14.967
Textil	879	2.120	2.999
Alimentos y bebidas	2.466	200	2.666
Automotriz	342	1.500	1.842
Autopartes	1.140		1.140
Metalúrgico	1.088	25	1.113

Electrónica y Electrodomésticos	933		933
Marroquinería	725		725
Frigorífico	626		626
Petróleo	470		470
Aceitera	217	100	317
Frutihortícola	260		260
Refinería	235		235
Hidrocarburos	200		200
Plásticos	189		189
Petroquímica	165		165
Vidrio	162		162
Servicios portuarios	160		160
Industria Naval	122	10	132
Tecnología	120		120
Química	107	3	110
Neumático	80		80
Packaging (de aluminio)	68		68
Farmacéutica	51		51
Cosmética	50		50
Materiales para la Construcción	45		45
Laboratorio	45		45
Grafica	21		21
Calzado	20		20
Panadería	14		14
Imprenta	6		6
Curtiembre	3		3
Primario	366		366
Pesquera	366		366
Servicios	4.466	171	4.637
Comercio	2.542		2.542
Medios de Comunicación	424		424
Transporte	82	171	253
Aerocomercial	240		240
Limpieza	225		225
Salud	200		200
Peajes	170		170
Gastronómico	150		150
Estación de servicios	135		135
Confitería	60		60
Comercio mayorista	57		57
Seguridad	54		54
Medicina	50		50
Juego	22		22
Gastronomía	18		18

Bancario	12		12
Educación	10		10
Clubes	9		9
Obra Social	6		6
Total general	27.915	4.879	32.794

Fuente: elaboración CEPA

Al observar la Tabla N° 7 que clasifica los despidos según sector de actividad, se visualiza que el **sector público** lidera con 7.652 casos y 4.880 en empresas de capital estatal, le sigue la **industria** con 14.967 despedidos, el sector **servicios** con 4.637 casos, 366 casos en el **sector primario** y 292 casos en **construcción**.

Dentro de la **industria**, encabeza el sector **textil**, motorizado por las suspensiones en Alpargatas y Dass y despidos en empresas como Alpargatas, Karavell y Coteminas. Entre los casos de **alimentos y bebidas** sobresale el caso de los despidos en Ingenio San Isidro y el Tabacal, Alijor, Citrus Alem, La Campagnola y Villa del Sur.

El sector **automotriz y autopartes** sumó despidos en Itec y Metalpar y suspensiones en General Motors.

El sector **metalúrgico** continúa en crisis. Allí se encuentran despidos en Emepa, Epson, Stockl e Indequil.

En el sector **frigorífico** se produjeron despidos en Beltom, Pehuajó y BRF.

Sumaron finalmente despidos los sectores de industria de **electrónica y electrodomésticos, marroquinería, petróleo e hidrocarburos, aceitera, petroquímica, industria naval, plásticos, tecnología, química, vidrio, neumáticos, farmacéutica, cosmética, gráfica, calzado, laboratorio, panificación, imprenta y curtiembre**.

Entre los servicios, se ubican el **sector comercio**, que representa el 55% de los despidos y suspensiones. A los supermercados Disco, Jumbo, Carrefour, y Coto se suman casos en Mercado Central y Winery, entre otros. Finalmente presentan despidos el sector de la **salud, gastronómicos, estaciones de servicio, comercios mayoristas, seguridad, peajes, medicina, juego, gastronomía, bancario, educación, clubes y obras social**.

En el sector público hubo despidos en entes descentralizados como Conicet, Vialidad, INTI, Coros y Orquestas y SENASA, en las municipalidades de Tucumán, Morón, Quilmes, Tres de Febrero, La Plata y otras, despidos en el poder ejecutivo, en los Ministerios de Agroindustria, Desarrollo Social y Economía, entre otros, despidos en el Gobierno de la Provincia de Buenos Aires entre otras, y en empresas de capital estatal como YCRT, Ferrobaires, Nucleoeléctrica Argentina, YPF, Fadea y FM.

En el sector **construcción** hubo suspensiones en Autovía 8, y despidos en Cartellone y Homaq, mientras que en el sector **primario** se concentran en la actividad pesquera, en las empresas Centauro, Chiarco, Pescados y Mariscos Patagónicos, Poletti y Valastro.

8. Conclusiones

"Estamos atravesando una tormenta... Pero el rumbo seguirá siendo el mismo. Entre todos tenemos que generar más trabajo, porque el trabajo digno es justicia social".

Mauricio Macri, 09/07/2017

Los despidos y suspensiones en Julio y durante 2018

- En el mes de Julio, los despidos y suspensiones ascienden a 6.588 casos, más que duplicando los del mismo mes del año anterior, que sumaron 3.129 casos. El dinamismo se percibe en los dos sectores de actividad con más despidos y suspensiones: industria y servicios.
- En el mes de Julio de 2018, los despidos y suspensiones fueron motorizados por el sector industrial que representa el 77% de los casos.
- La evolución de los despidos y suspensiones en los primeros siete meses de 2018 asciende a 32.794 casos, correspondiendo 12.532 casos a empleo público y 20.262 a empleo privado. Estos datos implican un promedio de **4.684 despidos y suspensiones mensuales** durante los primeros siete meses de 2018.
- Si se consideran los datos de los primeros siete meses de 2017, los despidos y suspensiones en el mismo período de 2018 superan en 7.296 casos a los del año anterior. Esto representa un incremento de casi 30% en 2018 respecto de 2017.
- Se distingue que, en los primeros dos meses de 2018, los despidos del sector público resultan más significativos, para luego, en los siguientes cinco meses, dejarle "la posta" del impulso a los despidos del sector privado.

Sector público y sector privado: expulsión de empleo sin distinción

- Los despidos y suspensiones de la construcción alcanzan los 292 casos, los correspondientes a las empresas de capital estatal alcanzan los 4.880, los despidos en el sector público dentro de la órbita del poder ejecutivo suman 7.652, la industria despidió y suspendió 14.967 trabajadores, el sector primario hizo lo propio en 366 casos y finalmente los servicios expulsaron a 4.637 trabajadores.
- Los despidos y suspensiones de la industria suman el 46% del total de casos. Le sigue el sector público, que entre los correspondientes al poder ejecutivo y a las empresas del sector público. representan el 38% de los casos.

La industria, siempre igual

- La industria protagoniza el proceso de despidos y suspensiones también en 2018. Se observa la continuidad en el proceso de expulsión laboral a lo largo de los

primeros siete meses del año, promediando 2.138 casos mensuales. Como se mencionó, particularmente en el mes de julio de 2018 los despidos y suspensiones del sector industrial fueron quienes motorizaron el fenómeno, representando el 77% de los casos totales del mes.

- CEPA computa para el período noviembre 2015 a julio de 2018 despidos que ascienden a 81.447 a las que deben sumarse suspensiones del mismo período.

Constataciones

- Como se percibe en el apartado correspondiente, el Sistema Integrado Previsional Argentino (SIPA) computa **82.445** trabajadores menos en el sector industrial entre noviembre de 2015 y mayo de 2018. CEPA computa para el período noviembre 2015 a julio de 2018 despidos que ascienden a 81.447.

Despidos y Suspensiones: análisis comparativo de los primeros siete meses de 2018

- Del total de casos, 24.495 casos corresponden a despidos, 4.310 a despidos cierre de empresas o plantas, 580 a retiros voluntarios, 30 a renunciaciones con indemnización, 3.179 a suspensiones junto con 200 casos de adelanto de vacaciones.

Despidos por cierre

- Los despidos por cierre de empresas o plantas alcanzan como se mencionó, la cantidad de 4.310 casos.
- Es de destacar que 1 de cada 8 despidos del segundo trimestre se relacionan con cierre de empresas o plantas. En el caso de la industria la proporción es aún mayor: 1 de cada 5 casos están vinculados a cierres.

Despidos y suspensiones por sector de actividad

- En los despidos según sector de actividad, se visualiza que el **sector público** lidera con 7.652 casos y 4.880 en empresas de capital estatal, le sigue la **industria** con 14.967 despedidos, el sector **servicios** con 4.637 casos, 366 casos en el **sector primario** y 292 casos en **construcción**.
- Dentro de la **industria**, encabeza el sector **textil**, seguido por **alimentos y bebidas**, el sector automotriz y de autopartes y el sector **metalúrgico**. Le sigue el sector **marroquinería, frigorífico y electrónica y electrodomésticos**, además
- Entre los servicios, se ubican el **sector comercio**, que representa el 55% de los despidos y suspensiones. Presentan despidos, además, el sector de la **salud, gastronómicos, estaciones de servicio, comercios mayoristas, seguridad, peajes, medicina, juego, gastronomía, bancario, educación, clubes y obras social**.

- En el sector público hubo despidos principalmente en entes descentralizados como Conicet, Vialidad, INTI, Coros y Orquestas y SENASA, en las municipalidades de Tucumán, Morón, Quilmes, Tres de Febrero, La Plata y otras, despidos en el poder ejecutivo, en los Ministerios de Agroindustria, Desarrollo Social y Economía, entre otros, despidos en el Gobierno de la Provincia de Buenos Aires entre otras, y en empresas de capital estatal como YCRT, Ferrobaires, Nucleoeléctrica Argentina, YPF, Fadea y FM.
- Aunque en menor cantidad, hubo suspensiones y despidos en el sector **construcción** y el sector **primario** (actividad pesquera).

II. Nota Metodológica

El presente informe fue elaborado por el *Equipo de Estudios Laborales* del Centro de Economía Política Argentina (CEPA) sobre datos de diversas fuentes, tanto primarias – con testimonios de trabajadores en primera persona- como secundarias, a partir de información periodística que cubrió en distintos puntos del país movilizaciones, denuncias, concentraciones frente a la administración pública y/o empresas, y en general, distintos hechos de conflictividad socio-sindical que revelaron una situación de pérdida de puestos de trabajo o suspensiones de trabajadores. Adicionalmente, se consultaron fuentes sindicales que aportaron datos agregados sectoriales sobre cantidad de despidos y suspensiones en cada rama de actividad o en empresas específicas.

A continuación se efectúa un detalle de fuentes utilizadas en el relevamiento:

Gremiales - Centrales sindicales: CTA y CTA Autónoma -distintas seccionales-; CGT - distintas seccionales-.

Gremiales – Sindicatos, representantes sindicales, comisiones internas: ATE (distintas seccionales); Sindicato de Empleados de Comercio (seccionales Rosario y San Juan); Unión Obrera Metalúrgica (UOM, diversas seccionales: Campana, Villa Constitución, Rosario, La Matanza, Valentín Alsina, Ensenada, San Luis, entre otras); Sindicato de Mecánicos de Córdoba; Sindicato de Mecánicos y Afines del Transporte Automotor (SMATA); Asociación de Personal Aeronáutico; Asociación Bancaria; Federación Obrera Ceramista; UOCRA; La Fraternidad; Sindicato de la Carne; Asociación de Prensa de Santa Fe; Sindicato Argentino de Televisión Telecomunicaciones, Servicios Audiovisuales, Interactivos y de Datos (SATSAID); Círculo Sindical de la Prensa y la Comunicación de Córdoba (CISPREN); Sindicato Único de Trabajadores del Neumático (SUTNA); Asociación Mendocina de Profesionales de la Salud (AMPROS); Sindicato Regional Río Tercero; Federación Marítima, Portuaria y de la Industria Naval (FeMPINRA); UECARA (Unión Empleados de la Construcción y Afines de la República Argentina); Sindicato De Trabajadores Municipales de Neuquén (SITRAMUNE); Unión de Trabajadores de la Educación de Río Negro (UnTER); Asociación de Agentes de Propaganda Médica; Federación Marítima, Portuaria y de la Industria Naval (FeMPINRA); Asociación de Prensa de Santa Fe; Asociación de Personal Aeronáutico; Círculo de la Prensa de Santiago del Estero; Sindicato de mecánicos de Córdoba; Federación Argentina de Trabajadores de Prensa (FATPREN); Asociación de Periodistas de Corrientes (APC); Sindicato de Marineros Unidos; Unión de Colectiveros de la R.A.; ATE ORSNA (Organismo Regulador del Sistema Nacional de Aeropuertos); Sindicato de Trabajadores de Comercio (SITRACOM); Sindicato de los Panaderos; Sindicato Argentino de Docentes Privados (SADOP); Sindicato de Trabajadores de la Industria de la Alimentación; Sindicato Obrero de la Industria Maderera de Eldorado (SOIME); Unión de Cortadores

de la Indumentaria; Asociación Obrera Textil (AOT); Asociación de Docentes, Investigadores y Creadores; Sindicato de Empleados Públicos de la Provincia de Córdoba; Sindicato Regional de Luz y Fuerza (Rio Tercero); Sindicato Unidos Portuarios Argentinos (SUPA); Sindicato Encargados Apuntadores Marítimos y Afines de la República Argentina (SEAMARA); Sindicato de Aceros Zapla; Sindicato de Empleados Textiles (SETIA); Sindicato Obrero de la Industria del Vestido (SOIVA); Federación de Obreros y Empleados Vitivinícolas y Afines (Foeva); Sindicato de Petróleo y Gas Privado de Río Negro, Neuquén y La Pampa; Unión Personal de Juegos y Casinos de Mendoza; Sindicato de Trabajadores Químicos y Petroquímicos (SUTRAQUYP)

Trabajadores: Trabajadores tercerizados de ATEMYS- Siderca; Trabajadores de Tenaris SIAT; Trabajadores de Bambi – Rosario; Delegados de Swift; Trabajadores autoconvocados de Aguaray; Trabajadores petroleros de Santa Cruz; Trabajadoras de Kromberg& Schubert; Trabajadores de CENCOSUD; Trabajadores de Cervecería Quilmes; Delegados de Ricedal Alimentos (Chabás); Empleados de COTO Mar del Plata; Trabajadores de Cresta Roja; Referentes del sindicato de Trabajadores de la ANSeS (SECASFPI); Empleados de la Secretaría Nacional De la Niñez.

Fuentes periodísticas: Página/12; Clarín; La Nación; Crónica; Ámbito Financiero; Infonews.com; La izquierda diario; Diario Veloz; Infogremiales; ramaloinforma.com; Periódico Digital; Mundo Empresarial; Página web “Mapa de la resistencia y los despidos”; Diario Resistencia; <http://www.notinac.com.ar>.

Cámaras empresarias: Asociación de Fabricantes de Automotores (ADEFSA); Cámara de la Industria Textil de Luján.

Instituciones de investigación: Observatorio del Derecho Social

Otras: Fuentes de la Biblioteca Nacional; Instituto Provincial de Juegos y Casinos, Municipio de Fray Luis Beltrán; PCR; PTS; Partido Obrero; Delegación Corrientes de la secretaría de Agricultura Familiar; Secretaría de Deportes.